



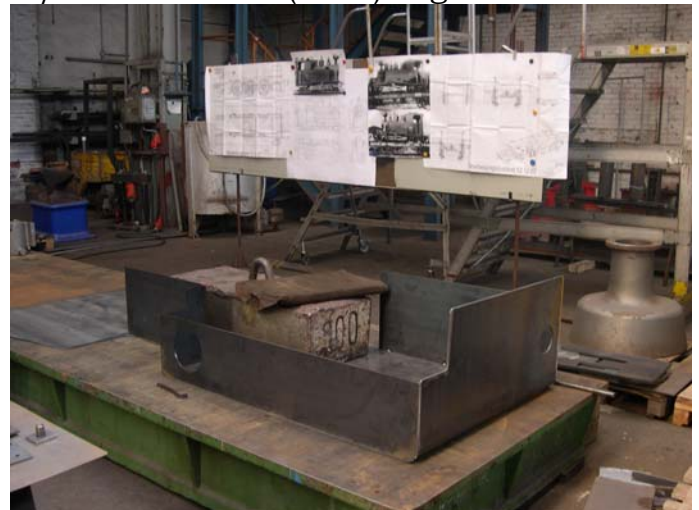
Aufnahmen dieser Zusammenstellung: 31.3.2009 / Jörg Müller
Aktueller Stand der Arbeiten / Ansichten von Einzelteilen und Baugruppen



Arbeiten am Rahmen: Anbau Federschraubenträger und Achsgabelsteg, Anbau Steuerwellenträger, erstmaliger Einbau innere Wasserkästen, Grundierung im Rahmen



Schweißmontagearbeiten am seitlichen Kohle-/Wasserkästen (links) begonnen





Abstimmung zur Einzelteilbearbeitung von Gussteilen



Steuerbock (Baugruppe) angeliefert



Arbeitsplatz „Steuerung“



Treib-/Kuppelstangen angeliefert



Zug-/Stoßvorrichtung mit Federapparat
(angeliefert 3.4.2009)

